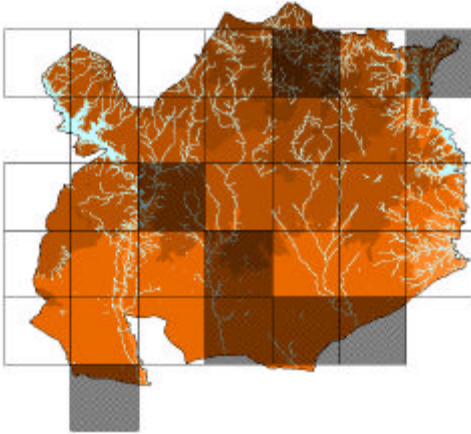


Aguilucho cenizo (*Circus pygargus*)



Categoría de amenaza

España: Vulnerable

Castilla-La Mancha: Vulnerable

Hábitat y distribución

Se distribuye por el Paleártico central y occidental. Es una especie migradora transahariana, con escasos individuos invernantes en España. En la península Ibérica está ampliamente distribuida como reproductora, siendo más escasa en el suroeste peninsular y en la vertiente atlántica de la cordillera Cantábrica (García y Arroyo, 2003).

El aguilucho cenizo cría fundamentalmente en cultivos de cereal, normalmente formando colonias, y sitúa los nidos sobre el suelo. En La Mancha aparece asociada principalmente a las zonas cerealistas del sur de la comarca. No obstante, se han descrito importantes fluctuaciones interanuales en la distribución de la especie (García y Arroyo, 2003).

Conservación

La principal causa de mortalidad sobre la especie es la altísima proporción de pollos que mueren durante la cosecha de cereal. El retraso de la fecha de siega en las zonas con mayor presencia de la especie, compensando si es preciso las posibles pérdidas ocasionadas a los agricultores, son medidas muy exitosas que podrían contemplarse dentro de un programa más amplio de medidas agroambientales en hábitats cerealistas.